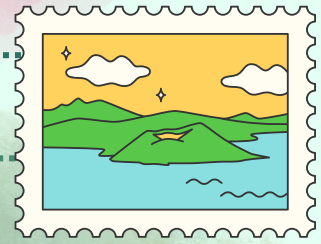


¿Qué son las Reservas Naturales?



Es un área con condiciones primitivas de flora y fauna destinada a la conservación, investigación y estudio de sus riquezas ambientales.

Laguna del Chinche



Se trata de una laguna con alto contenido salino en sus aguas, rodeada de grandes superficies de terrenos agrícolas de secano como el olivar. Ocasionalmente se puede observar durante la estación invernal la presencia de la malvasía.

Laguna Honda

Se trata de una laguna con alto contenido salino en sus aguas. Especies como la gallineta, la focha común, la malvasía cabeciblanca y, pequeñas bandadas de flamencos rosas pueden contemplarse en este lugar.

